

# CIRCUIT PRIVATIF

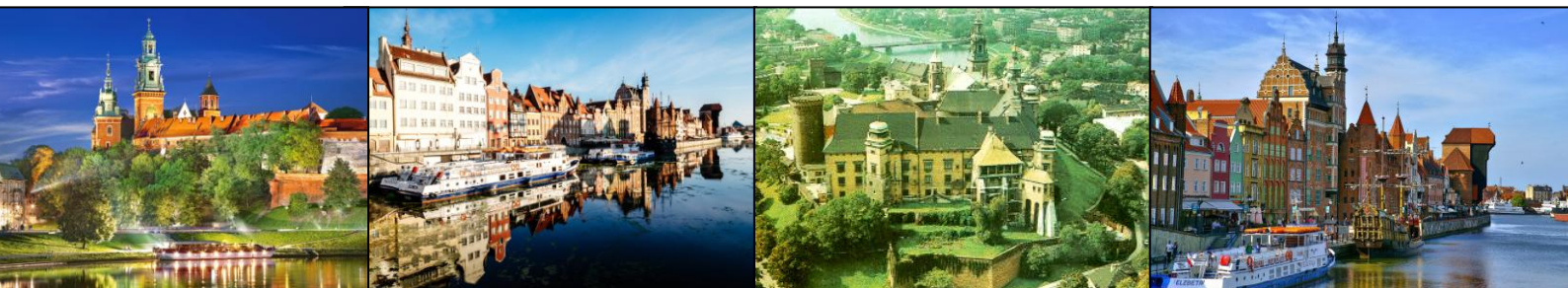
## GRAND TOUR DE POLOGNE

~~1 259 €~~ dès **999 €**

**10 jours / 9 nuits - Vols réguliers directs**  
**Hôtels 3\* Plein Centre - Pension Complète - Boissons**  
**Visites guidées, Entrées & Dégustations**



**Départs de VOTRE AEROPORT de Janvier à Décembre**



Cet itinéraire mène à travers les plus grandes villes de la Pologne, riches en trésors architecturaux et en mémoire du passé, qui permettent de comprendre les mystères de cette civilisation au carrefour des influences orientales et occidentales. C'est aussi l'occasion de découvrir de nouveaux paysages avec la Mazovie aux manoirs blancs et aux saules torturés, la Grande Pologne, berceau de la civilisation polonaise, la riche terre à blé de Silésie, la Petite Pologne accueillant la millénaire Cracovie, le sanctuaire de la Vierge Noire à Czestochowa sans oublier Varsovie, la capitale polonaise, entre passé et modernisme.

### 1er jour : PARIS / VARSOVIE

**Assistance** aux formalités d'enregistrement et embarquement. Décollage sur **vol régulier direct** à destination de Varsovie. **Accueil** de votre **guide francophone qui vous encadrera pendant tout le circuit. Déjeuner au restaurant. Tour panoramique de la capitale polonaise** avec ses quartiers modernes et **visite guidée de la Vieille Ville de Varsovie** : la colonne du roi Sigismond, la place du château royal, la Cathédrale gothique St-Jean, la Grand-Place du Marché. **Entrée dans les Grands appartements du château royal.** Transfert à l'hôtel. Dîner et nuit à votre hôtel 3\*\*\* plein centre.

*En option, concert privé de musique de Frédéric Chopin dans la salle de concert des Editions Musicales dans le quartier de l'Opéra. Réservation préliminaire nécessaire : 19 €*

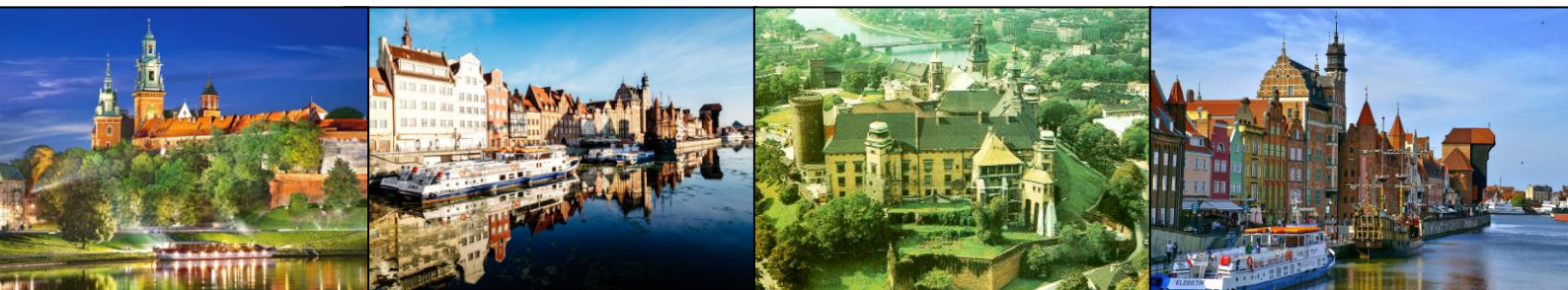
### 2ème jour : VARSOVIE - POZNAN (310 km)

Petit-déjeuner buffet. Le matin, départ pour une traversée des **paysages romantiques de la campagne et des villages mazoviens** : visite du village natal de Frédéric Chopin à **Żelazowa Wola** et promenade dans le parc qui entoure sa maison. **Déjeuner dans l'ambiance familiale de la demeure de Wojtek et Kasia à Lowicz.** Le soir, arrivée à **Poznan**, capitale de la région de la Grande Pologne. Dîner et nuit à votre hôtel 3\*\*\* plein centre.

*En option, accompagnement par des musiciens folklorique mazovien : 7 €*

### 3ème jour : GDANSK (300 km)

Petit-déjeuner buffet. Le matin, départ pour la promenade à **Sopot**, la station balnéaire la plus coquette des **bords de la Baltique**, créée par un médecin des armées napoléoniennes, l'Alsacien Jean-Georges Haffner. Découverte de ses parcs et de sa jetée qui avance de quelques centaines de mètres dans la Baltique. Visite de la **cathédrale d'Oliwa**, le plus long vaisseau de Pologne réputé pour ses orgues monumentales de la fin du XVIII<sup>o</sup>s. Départ pour **Gdańsk**, petite halte devant le monument « des Trois Croix » lié à Solidarnosc, mouvement à l'origine de la chute du communisme en Pologne. Après déjeuner, visite du **Vieux-Gdańsk**, jadis le plus riche port de la Hanse sur la Baltique : la Rue Longue et le Long Marché, bordés de maisons à pignon dans le style hollandais, l'hôtel de ville, la maison d'Or, la Cour d'Artus et la basilique Notre-Dame et son chef d'œuvre, le « Jugement dernier » de Hans Memling. Temps libre dans le Vieux-Port. Dîner et nuit.



## 4ème jour : GDANSK– MALBORK – POZNAN (355 km)

Le matin, départ vers Malbork et visite de **la capitale des chevaliers Teutoniques** inscrite sur la liste du Patrimoine Mondial de l'UNESCO : le château haut et le palais du Grand maître, la porte d'or de l'église abbatiale, le château moyen et ses fortifications, le musée de l'ambre. Déjeuner et dans l'après-midi, route vers Poznan. Le soir, arrivée à **Poznan**, capitale de la région de la Grande Pologne. Dîner et nuit à votre hôtel 3\*\*\* plein centre.

## 5ème jour : POZNAN - WROCLAW (175 km)

Petit-déjeuner buffet. Visite guidée de **Poznan**, cette ville qui fut le berceau de l'état polonais et où se trouvent les tombeaux des premiers souverains du pays. **Visite d'Ostrów Tumski**, une île abritant la première cathédrale de Pologne, de l'église paroissiale baroque, de la place du vieux marché avec l'ancien hôtel de ville. **Déjeuner au restaurant** et départ au **sud de la Pologne**. Le soir, arrivée à **Wroclaw**, **capitale historique de la Silésie** et première métropole de Pologne occidentale. Dîner et nuit à votre hôtel 3\*\*\* plein centre.

## 6ème jour : WROCLAW - CRACOVIE (270 km)

Petit-déjeuner buffet. Dans la matinée, **promenade sur les îles de l'Oder** où se dressent de nombreuses églises gothiques de brique rouge, dont la cathédrale St-Jean. Découverte de l'Université, logée dans un magnifique bâtiment baroque dont la salle d'apparat, **l'Aula Leopoldina**, surprend par ses fresques en trompe-l'œil et sa décoration sculptée. **Déjeuner au restaurant** et **temps libre sur la Place du Marché** aux riches maisons bourgeoises dominées par l'Hôtel de Ville gothique. **Traversée de la région de Silésie**. Le soir, arrivée à Cracovie, ancienne capitale des rois de Pologne. Dîner et nuit à votre hôtel 3\*\*\* plein centre.

*En option, soirée de folklore cracovien, supplément : 11 €*

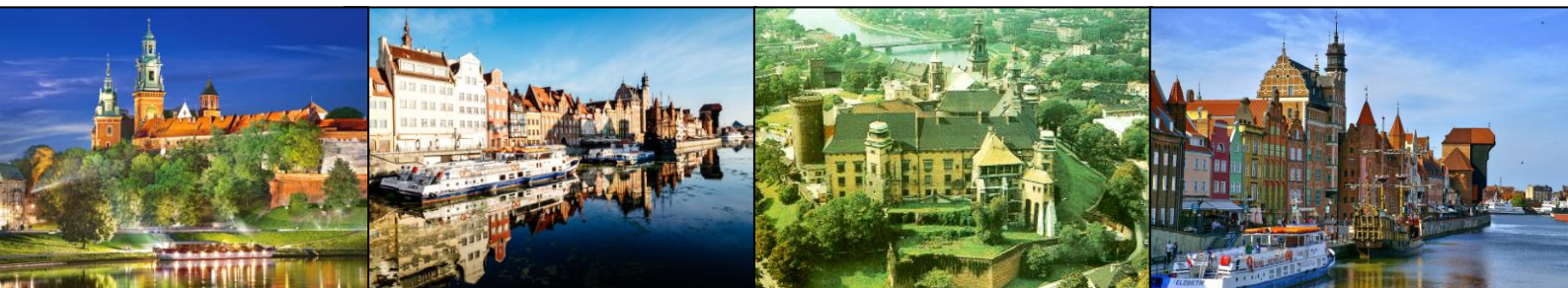
## 7ème jour : CRACOVIE LA ROYALE

Petit-déjeuner buffet. Découverte de **la colline royale du Wawel**, avec entrée au château renaissance et à la cathédrale des sacres . Promenade à travers la **Vieille Ville** : **l'église Notre-Dame** avec son célèbre retable gothique de Veit Stoss, la Halle aux Draps, l'église Ste-Anne, chef d'oeuvre du baroque et l'Université Jagellone fondée en 1364 qui conserve dans son musée le sceptre de recteur le plus ancien du monde ainsi qu'un globe terrestre de 1520 qui fut le premier à montrer le continent américain. **Déjeuner au restaurant** et **temps libre** pour une découverte personnelle ou le shopping. Le soir, petite promenade à travers **l'ancien quartier juif de Kazimierz**. **Dîner typique au restaurant juif**. Nuit à votre hôtel 3\*\*\* plein centre.

*En option, concert de musique juive-klezmer lors du dîner, supplément : 10 €*

## 8ème jour : CRACOVIE - WIELICZKA – AUSCHWITZ\* - CZESTOCHOWA (205 km)

Petit-déjeuner buffet. Départ pour la descente dans **la mine de sel gemme de Wieliczka**, inscrite sur la liste du patrimoine mondial de l'UNESCO. Après le **déjeuner au restaurant**, découverte d'**Auschwitz Birkenau**, le plus grand camp de concentration en Pologne, installé en 1940, où furent déportés des centaines de milliers de Juifs. En juillet 1947, fut créé sur les lieux le Musée National Auschwitz Birkenau qui couvre 191 hectares. Sur le terrain du musée, on trouve encore les ruines des bâtiments avec le crématorium et les chambres d'extermination ainsi que les quais de la rampe de chemin de fer. Après la visite, route vers **Czestochowa** pour le dîner et nuit en hôtel 3\*\*\*.



## 8ème jour : CRACOVIE - WIELICZKA – AUSCHWITZ\* - CZESTOCHOWA (suite)

\*Attention ! Si le groupe ne souhaite pas visiter Auschwitz, nous pouvons le remplacer par la visite du Palais des Princes de Pszczyna, dit le Versailles de Silésie qui fut le Quartier Général de Guillaume II lors de la Grande Guerre (ce changement concerne le groupe entier). Supplément : 8 €.

## 9ème jour : CZESTOCHOWA - VARSOVIE (225 km)

Petit-déjeuner buffet. Le matin, visite du **monastère de Jasna Gora**, le plus important lieu de culte catholique et de pèlerinages de Pologne, abritant la célèbre icône byzantine connue sous le nom de **la Vierge Noire**. Visite du monastère, du trésor et de l'arsenal. Départ pour **Varsovie** et **déjeuner au restaurant** en cours de route. Arrivée dans l'après midi et promenade à travers les **Jardins Royaux de Łazienki** où se trouve le Palais sur l'eau qui fut la résidence du dernier roi de Pologne Stanislas Auguste Poniatowski. Dîner et nuit à votre hôtel 3\*\*\* plein centre.

## 10ème jour : VARSOVIE – PARIS

Après le petit déjeuner, temps libre selon les horaires de vol. **Transfert** à l'aéroport en autocar privatif. **Assistance** aux formalités d'enregistrement et embarquement. Décollage sur **vol régulier direct**.



## VOS HOTELS

VARSOVIE : Hetman \*\*\*, Belwederski\*\*, Novotel Centrum\*\*\*\* sup. ou similaire

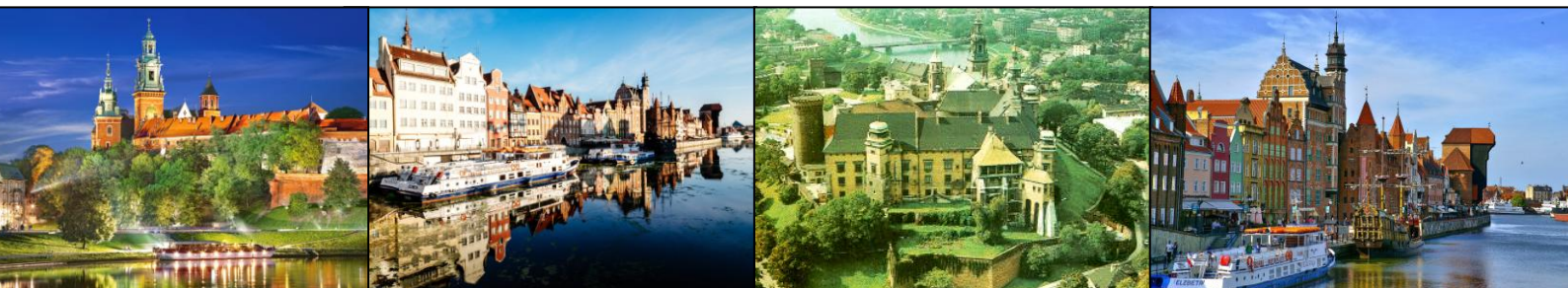
GDANSK: Wolne Miasto\*\*\*\*, Dom Muzyka\*\*\*\* ou similaire

POZNAN: HP Park Poznan\*\*\* ou similaire

WROCLAW: HP Park Plaza\*\*\*\*sup. ou similaire

CRACOVIE : Pod Wawelem\*\*\*, Alexander I\*\*\*\* ou similaire

CZESTOCHOWA: Mercure Czestochowa Centrum\*\*\* ou similaire



**Transgallia,**  
*membre du plus important réseau d'agences de voyages en France,  
allié à la fois un service de proximité  
et un pouvoir de négociation tarifaire d'une dimension internationale.*

### **CE PRIX COMPREND :**

- l'assistance aux formalités d'enregistrement et d'embarquement
- les vols réguliers directs
- les taxes aéroports, hausse carburant et frais de bagages : **ferme et définitif**
- les frais de dossier : 15 € OFFERTS
- les transferts aéroport / hôtel / aéroport en autocar privatif
- les services d'un guide francophone pendant tout le circuit
- le transport en autocar Grand Tourisme comme mentionnée
- le logement base chambre double en hôtels 3\*\*\* plein centre
- la pension complète du déjeuner du jour 1 au petit-déjeuner du jour 8 dont repas typiques
- les boissons (eau minérale)
- les visites guidées, entrées, dégustations mentionnées au programme
- l'accueil personnalisé
- les taxes et services locaux selon les taux en vigueur à ce jour
- la garantie financière APST (Garantie totale des fonds déposés)
- les documents de voyages
- les assurances assistance / rapatriement : OFFERTES
- une gratuité sur la base de 25 participants payants

### **CE PRIX NE COMPREND PAS :**

- le supplément de la chambre individuelle : nous consulter
- les dépenses personnelles et pourboires
- les assurances Multirisques Annulation Toutes Causes et Bagages : **3%**

### **NOS POINTS FORTS :**

- ❖ La sélection d'hôtels pour leur confort et leur situation géographique
- ❖ La garantie financière APST incluse
- ❖ Plus de 70 ans d'expérience
- ❖ Consulter les avis de nos clients groupes : **Avis Transgallia Truspilot**

*Tarif calculé sur une base de 45 participants - Supplément pour une base de 40 participants : OFFERT  
Autres bases de participants : nous consulter*

*Estimations tarifaires « à partir de » sous réserves de modifications ultérieures et à reconfirmer auprès  
de notre service lors de votre positionnement d'option et de votre confirmation.*

